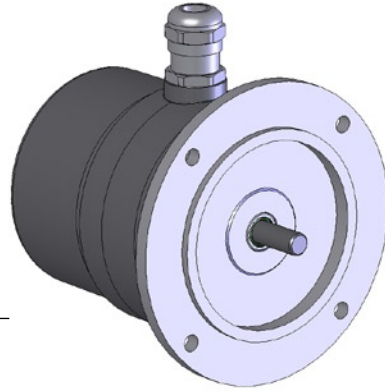


# 齿轮式电位器 GP03/1



绝对位置紧凑型旋转编码器



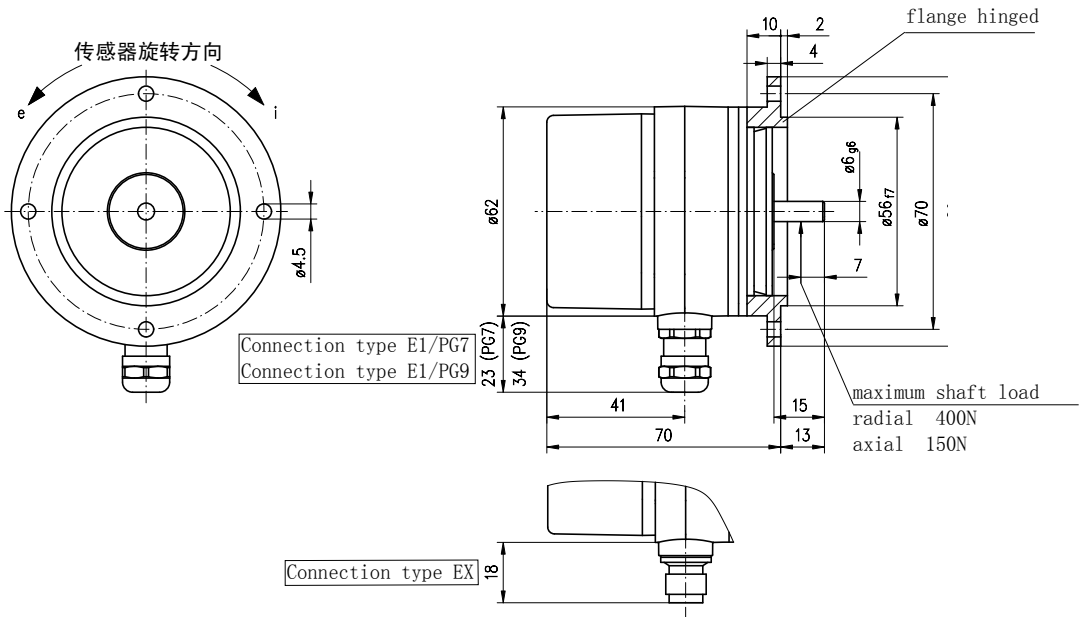
特性:

- 实心轴6mm
- 更宽泛的齿轮比适用于多变的长度测量
- 紧凑型设计
- 整合了滑动离合器用于保护电位器
- 加强保护型

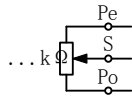
特点	订货参数	备注
齿轮比	0.2 ... 256 A	
传动轴	V/6 B 实心轴 $\varnothing$	
连接类型	E1/PG7 C 电缆 PG7 E1/PG9 电缆 PG9 EX 插头连接 M12	
电位器类型	01 D 1 filament (P01) 02 10 filament/wire (P01, P05, P10) 03 10 filament (P01, P05, P10)	
模拟输出	MWI E 电流型 4 ... 20mA MWU 电压型 0 ... 10V P01 电位分压 1kOhm P05 电位分压 5kOhm P10 电位分压 10kOhm	
计数方向	i F 顺时针增加 (仅用于电压或电流型模拟输出) e 逆时针增加 (仅用于电压或电流型模拟输出)	

Your order: GP03/1 - A - B - C - D - E - F

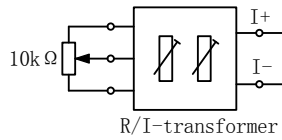
# 齿轮式电位器 GP03/1



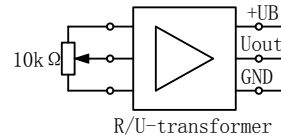
非模拟量连接



电流型连接 MWI



电压型连接 MWU



不支持转换测量器

信号	Po	Pe	S	N.C.
E1 (端子)	3	1	2	
EX (连接头)	1	2	3	4

电流转换测量 MWI

信号	I+	I-	N.C.	N.C.
E1 (端子)	1	2	3	
EX (连接头)	1	2	3	4

电压转换测量 MWU

信号	+24VDC	GND	Uout	N.C.
E1 (端子)	1	2	3	
EX (连接头)	1	2	3	4

技术数据

齿轮齿数比	0.2 ... 256	备注
转速	max. 500 min <sup>-1</sup>	根据齿轮输出比
电源电压	24 VDC ±20%	
工作温度	-20° C ... +80° C	
冷凝结露	不允许	
Service life-operations	1 x 10 <sup>6</sup> (2 x 10 <sup>6</sup> )	
检测认证	CE	3 相当于 IEC 801
防护等级	IP65	根据 DIN VDE 0470
外壳材料	聚合朔料 / 铝	
轴类型	special steel	
电参数变换:		
阻抗偏差	±5%	
线性偏差	±0.25% (电位器类型 01, 02, 03)	
能耗	1W at 70° C (电位器类型 01) 2W at 70° C (电位器类型 02, 03)	
旋转幅度	340° ±5° 3600° +10°	电位器类型 01 (mechanically racing) 电位器类型 02, 03
Standard residual end pont resistance	0.5% or 1 Ohm	(whichever value is higher)
附件	83419 连接器	4 pins; 圆形电缆; M12